

授業と学習に関するアンケート<2017年度夏学期>

科目コード 1088

	回答数	履修者数	回答率
科目	93	384	24.2%
全体	13,656	39,826	34.3%

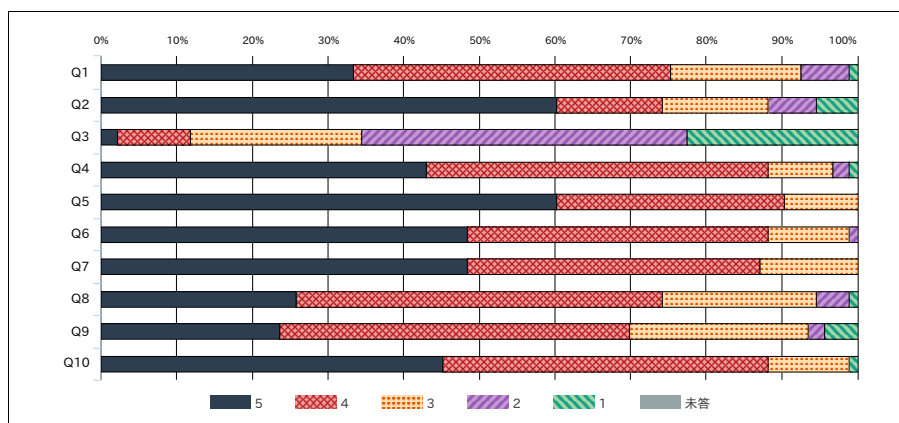
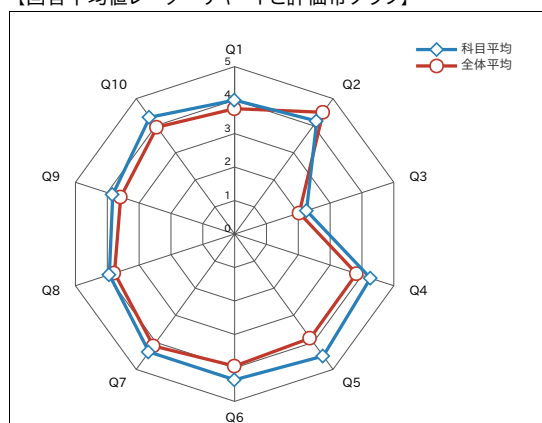
開講学部	商学部	開講学期・曜日・時限	夏 月2木2
科目	簿記システム論 II		
教員	円谷 昭一		

【項目別回答分布(人数と平均値)】

設問	5	4	3	2	1	未答	平均
Q1 授業の学習に意欲的に取り組みましたか? Did you work hard on this course?	31	39	16	6	1	0	4.0
Q2 あなたの授業への出席率は何の程度でしたか? What was your rate of attendance on this course?	56	13	13	6	5	0	4.2
Q3 1回の授業に対して、平均してどのくらいの授業外学習を行いましたか? How many hours did you work at home for each class?	2	9	21	40	21	0	2.3
Q4 授業のねらいや学習目標は明確に理解できましたか? Were the aims and objectives of the course clear to you?	40	42	8	2	1	0	4.3
Q5 成績評価の方法と基準は明確に理解できましたか? Did you understand clearly the methods and criteria for students grading?	56	28	9	0	0	0	4.5
Q6 教員の説明の仕方はわかりやすかったですか? Did you understand clearly what the instructor said in class?	45	37	10	1	0	0	4.4
Q7 授業に対する教員の熱意は感じましたか? Do you think the instructor was enthusiastic enough?	45	36	12	0	0	0	4.4
Q8 授業の内容は理解できましたか? Did you understand the course content clearly?	24	45	19	4	1	0	3.9
Q9 授業で到達目標としている内容が身に付いたと思いますか? Did you learn what the instructor provided as a goal of this course?	22	43	22	2	4	0	3.8
Q10 この授業の受講はあなたにとって意義のあるものでしたか? Did you find taking this course was worthwhile for you?	42	40	10	0	1	0	4.3
Q11 教員独自設問1 Additional question 1	1	1	1	0	0	90	-
Q12 教員独自設問2 Additional question 2	0	0	0	0	1	92	-
Q13 教員独自設問3 Additional question 3	0	0	0	0	0	93	-
Q14 教員独自設問4 Additional question 4	0	0	0	0	0	93	-

※未答: 質問に対して無回答
※平均: 未答を除く5段階評価の平均値

【回答平均値レーダーチャートと評価帯グラフ】



【回答基準】 5. 強く思う(Strongly agree) 4. そう思う(Agree) 3. どちらともいえない(Answers do not apply) 2. そう思わない(Do not agree) 1. まったくそう思わない(Do not agree at all)
 【例外】 Q2 5. ほぼ毎回出席(Almost All) 4. 8割程度(About 80%) 3. 6割程度(About 60%) 2. 4割程度(About 40%) 1. 2割以下(Less than 21%)
 Q3 5. 3時間以上(More than 3hours) 4. 2時間程度(About 2hours) 3. 1時間程度(About an hour) 2. 30分程度(About 30minutes) 1. ほとんど行わなかった(Almost none)

授業と学習に関するアンケート<2017年度夏学期> 自由記述一覧

科目コード 1088

	回答数	履修者数	回答率
科目	93	384	24.2%
全体	13,656	39,826	34.3%

開講学部	商学部	開講学期・曜日・時限	夏月2木2
科目	簿記システム論 II		
教員	円谷 昭一		

Q15	この記述は授業をよりよくするために使われます。誹謗中傷をさげ、授業改善に資する感想や意見を記入してください。 Please write your opinions on how to improve the course.
1	簿記シス1と2はそれぞれ3級、2級の範囲を取り扱っていましたが、量や難易度が大きく異なるも関わらず授業回数は同じというのは少し無理があったように思います
2	若いTAなどに任せて、まなばで小テストを実施するのはどうでしょうか。自動採点に設計をできるそうです。
3	すばらしい講義です。
4	難しく、授業についていけないことがあった。
5	とても丁寧で本当にわかりやすい授業でした。
6	1と同様意義ある授業でした
7	11月に簿記一級とれるよう頑張ります!!☑
8	進度が早すぎて死ぬかと思いました。でも面白かったです。
9	2級は難しかった
10	難しかったです。学部科目で唯一好きな科目でした。途中から置いて行かれました・・
11	難しすぎた。
12	春学期よりも演習の前の説明が多くて問題を解きやすかったです。
13	わかりにくい所ピンポイントで解説していただいたのでわかりやすかったです。難しい分野にはもう少し時間を割いた方が良いのかなと思います。
14	期末に連結やリースの内容が出なかった点で先生のやさしさを感じたが、税効果会計を適用するか迷ったので次回からは明記するべきだ。
15	説明は分かりやすかったか、連結や親会社子会社のなどの範囲がかなり早く、理解が追いつかなかった。