

# 授業と学習に関するアンケート<2017年度冬学期>/Course and Students' Learning Survey, Winter Semester 2017

科目コード 1071

	回答数	履修者数	回答率
科目	24	145	16.6%
全体	10,114	40,629	24.9%

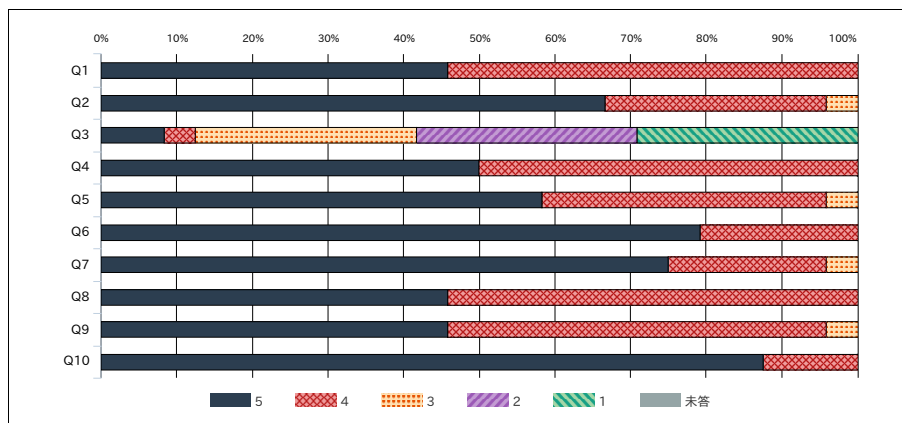
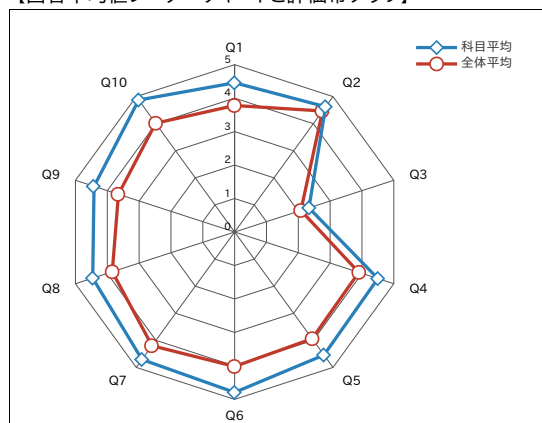
開講学部	商学部	開講学期・曜日・時限	冬 月3 木3
科目	財務諸表分析		
教員	円谷 昭一		

【項目別回答分布(人数と平均値)】

設問	5	4	3	2	1	未答	平均
Q1 授業の学習に意欲的に取り組みましたか? Did you work hard on this course?	11	13	0	0	0	0	4.5
Q2 あなたの授業への出席率は何の程度でしたか? What was your rate of attendance on this course?	16	7	1	0	0	0	4.6
Q3 1回の授業に対して、平均してどのくらいの授業外学習を行いましたか? How many hours did you work at home for each class?	2	1	7	7	7	0	2.3
Q4 授業のねらいや学習目標は明確に理解できましたか? Were the aims and objectives of the course clear to you?	12	12	0	0	0	0	4.5
Q5 成績評価の方法と基準は明確に理解できましたか? Did you understand clearly the methods and criteria for students grading?	14	9	1	0	0	0	4.5
Q6 教員の説明の仕方はわかりやすかったですか? Did you understand clearly what the instructor said in class?	19	5	0	0	0	0	4.8
Q7 授業に対する教員の熱意は感じましたか? Do you think the instructor was enthusiastic enough?	18	5	1	0	0	0	4.7
Q8 授業の内容は理解できましたか? Did you understand the course content clearly?	11	13	0	0	0	0	4.5
Q9 授業で到達目標としている内容が身に付いたと思いますか? Did you learn what the instructor provided as a goal of this course?	11	12	1	0	0	0	4.4
Q10 この授業の受講はあなたにとって意義のあるものでしたか? Did you find taking this course was worthwhile for you?	21	3	0	0	0	0	4.9
Q11 このアンケートに回答したのはいつですか? When did you answer this survey?	0	0	12	6	6	0	2.3
Q12 教員独自設問1 Additional question 1	0	0	0	0	0	24	-
Q13 教員独自設問2 Additional question 2	0	0	0	0	0	24	-
Q14 教員独自設問3 Additional question 3	0	0	0	0	0	24	-

※未答: 質問に対して無回答  
※平均: 未答を除く5段階評価の平均値

【回答平均値レーダーチャートと評価帯グラフ】



【回答基準】 5. 強く思う(Strongly agree) 4. そう思う(Agree) 3. どちらともいえない(Answers do not apply) 2. そう思わない(Do not agree) 1. まったくそう思わない(Do not agree at all)  
 【例外】 Q2 5. ほぼ毎回出席(Almost All) 4. 8割程度(About 80%) 3. 6割程度(About 60%) 2. 4割程度(About 40%) 1. 2割以下(Less than 21%)  
 Q3 5. 3時間以上(More than 3hours) 4. 2時間程度(About 2hours) 3. 1時間程度(About an hour) 2. 30分程度(About 30minutes) 1. ほとんど行わなかった(Almost none)

# 授業と学習に関するアンケート<2017年度冬学期>/Course and Students' Learning Survey, Winter Semester 2017

## 自由記述一覧

科目コード 1071

	回答数	履修者数	回答率
科目	24	145	16.6%
全体	10,114	40,629	24.9%

開講学部	商学部	開講学期・曜日・時限	冬月3木3
科目	財務諸表分析		
教員	円谷 昭一		

Q15	この記述は授業をよりよくするために使われます。誹謗中傷をさげ、授業改善に資する感想や意見を記入してください。 Please write your opinions on how to improve the course.
1	非常に面白い内容でした。
2	とても有意義な授業でした。