

# 授業と学習に関するアンケート<2021年度夏学期>/Course and Students' Learning Survey, Summer Quarter 2021

科目コード 1022

|    | 回答数   | 履修者数   | 回答率   |
|----|-------|--------|-------|
| 科目 | 6     | 18     | 33.3% |
| 全体 | 4,677 | 22,389 | 20.9% |

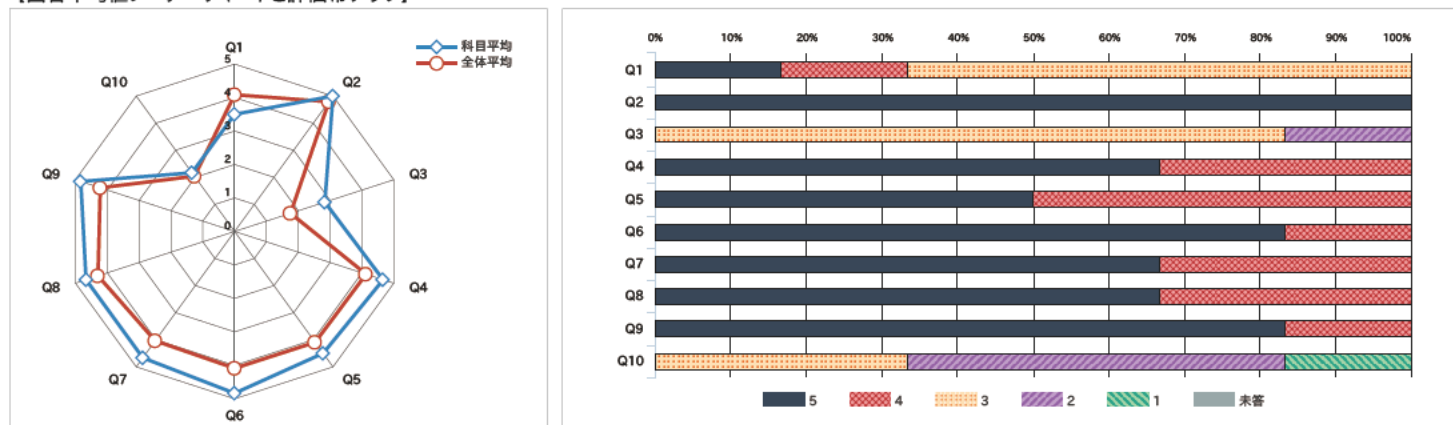
|      |           |            |       |
|------|-----------|------------|-------|
| 開講学部 | 商学部       | 開講学期・曜日・時限 | 春夏 木1 |
| 科目   | 導入ゼミナール I |            |       |
| 教員   | 円谷 昭一     |            |       |

## 【項目別回答分布(人数と平均値)】

| 設問  | 5 | 4 | 3 | 2 | 1 | 未答 | 平均  |
|---|---|---|---|---|---|----|-----|
| Q1 この授業のシラバスは履修登録するか判断するために十分な情報がありましたか?<br>D d he cou se sy abus have enough n o a on o dec de on eg s a on?   |   |   | 4 | 0 | 0 | 0  | 3.5 |
| Q2 あなたの授業への出席率ほどの程度でしたか?<br>Wha was you a e o a endance on h s cou se?  | 6 | 0 | 0 | 0 | 0 | 0  | 5.0 |
| Q3 1回の授業に対して 平均してどのくらいの授業外学習を行いましたか?学習時にはテキストや講義資料を読むなどの予習・復習のための時間の他に授業内容に関連した書籍や論文の読書の時間 友人や家族などの授業に関連した内容を話題した時間も含めてください。<br>How any hou s d d you wo k a ho e o each c ass? P ease nc ude e o ead ng books and esea ch pape s | 0 | 0 | 5 |   | 0 | 0  | 2.8 |
| Q4 授業のねらいや学習目標は明確に理解できましたか?<br>We e he a s and objec ves o he cou se cea o you?   | 4 | 2 | 0 | 0 | 0 | 0  | 4.7 |
| Q5 成績評価の方法と基準は明確に理解できましたか?<br>D d you unde s and cea y he e hods and c e a o s uden s g ad ng?  | 3 | 3 | 0 | 0 | 0 | 0  | 4.5 |
| Q6 教員の説明の仕方はわかりやすかったですか?<br>D d you unde s and cea y wha he ns uc o sa d n c ass?   | 5 |   | 0 | 0 | 0 | 0  | 4.8 |
| Q7 教員が使用した教科書や教材は授業内容を理解するのに有用でしたか?教科書や教材を使用していない場合は空欄としてください。<br>D d he ex books and educa ona a e a s he p o unde s and he con en o he cou se? P ease eave b ank he e s no des gna ed ex book o educa ona a e a                 | 4 | 2 | 0 | 0 | 0 | 0  | 4.7 |
| Q8 授業に対する教員の熱意は感じましたか?<br>Do you h nk he ns uc o was en hus as c enough?  | 4 | 2 | 0 | 0 | 0 | 0  | 4.7 |
| Q9 この授業の受講はあなたにとって意義のあるものでしたか?<br>D d you nd ak ng h s cou se was wo hwh e o you?   | 5 |   | 0 | 0 | 0 | 0  | 4.8 |
| Q10 このアンケートに回答したのはいつですか?<br>When d d you answe h s su vey?  | 0 | 0 | 2 | 3 |   | 0  | 2.2 |
| Q11 教員独自設問1<br>Add ona ques on 1  | 0 | 0 | 0 | 0 | 0 | 6  |     |
| Q12 教員独自設問2<br>Add ona ques on 2  | 0 | 0 | 0 | 0 | 0 | 6  |     |
| Q13 教員独自設問3<br>Add ona ques on 3  | 0 | 0 | 0 | 0 | 0 | 6  |     |
| Q14 教員独自設問4<br>Add ona ques on 4  | 0 | 0 | 0 | 0 | 0 | 6  |     |

※未答: 質問に対して回答  
※平均: 未答を除く5段階評価の平均値

## 【回答平均値レダチャートと評価帯グラフ】



- 【回答基準】
- 5. 強く思う(Strongly agree)
  - 4. そう思う(Agree)
  - 3. どちらともいえない(Answers do not apply)
  - 2. そう思わない(Do not agree)
  - 1. まったく思わない(Do not agree at all)
- 【例外】
- Q2 5. ほぼ毎回出席(Almost All)
  - 4. 8割程度(About 80%)
  - 3. 6割程度(About 60%)
  - 2. 4割程度(About 40%)
  - 1. 2割以下(Less than 21%)
- Q3 5. 7時間以上(More than 7 hours)
  - 4. 5時間以上7時間未満(More than 5 hours and less than 7 hours)
  - 3. 3時間以上5時間未満(More than 3 hours and less than 5 hours)
  - 2. 1時間以上3時間未満(More than 1 hour and less than 3 hours)
  - 1. 1時間未満(Less than 1 hour)
- Q10 3. その他(宅など)(others)
  - 2. 授業外(学内)(outside the class/in the campus)
  - 1. 授業内(in the class)

# 授業と学習に関するアンケート<2021年度夏学期>/Course and Students' Learning Survey, Summer Quarter 2021

## 自由記述一覧

科目コード 1022

|    | 回答数   | 履修者数   | 回答率   |
|----|-------|--------|-------|
| 科目 | 6     | 18     | 33.3% |
| 全体 | 4,677 | 22,389 | 20.9% |

|      |           |            |      |
|------|-----------|------------|------|
| 開講学部 | 商学部       | 開講学期・曜日・時限 | 春夏木1 |
| 科目   | 導入ゼミナール I |            |      |
| 教員   | 円谷 昭一     |            |      |

| Q15 | この記述は授業をよりよくするために使われます。誹謗中傷をさげ 授業改善に資する感想や意見を記入してください。<br>Please write your opinions on how to improve the course.               |
|-----|--|
| 1   | 授業後半のグループワークが想像以上に大変だったが、授業やグループワークを通してクラスメイトからたくさん刺激を受けることができた。また、商学部生として知っておくべき知識を得ることも出来て、とても有意義な時間を過ごすことができたと思う。ありがとうございました。 |
| 2   | 導入ゼミ1は今学期において一番役に立つ授業でした。また、留学生のための先生のご配慮のおかげで、授業に集中することもできました。本当にありがとうございました。   |
| 3   | プレゼンのグループのメンバーを毎回総入れ替え方式にすると良いと思った。  |